

Résultats du grand sondage Mobilisnoo

Comme chaque année, du 25/09 au 30/10/14, Mobilisnoo a proposé à ses adhérent-e-s, de répondre à quelques questions afin de leur permettre de s'exprimer sur l'association.

50% des adhérent-e-s ont répondu à ce sondage.

Les questions, classées par famille, permettaient de faire un focus sur :

- La convivialité,
- La campagne d'affichage du 17 mai,
- Les marches des fiertés (*GayPride*),
- Les dirigeants de Mobilisnoo (*Le conseil d'administration*),
- Le site Web de Mobilisnoo,
- Les réseaux sociaux,
- La communication auprès des adhérent-e-s,
- La communication externe à l'association.

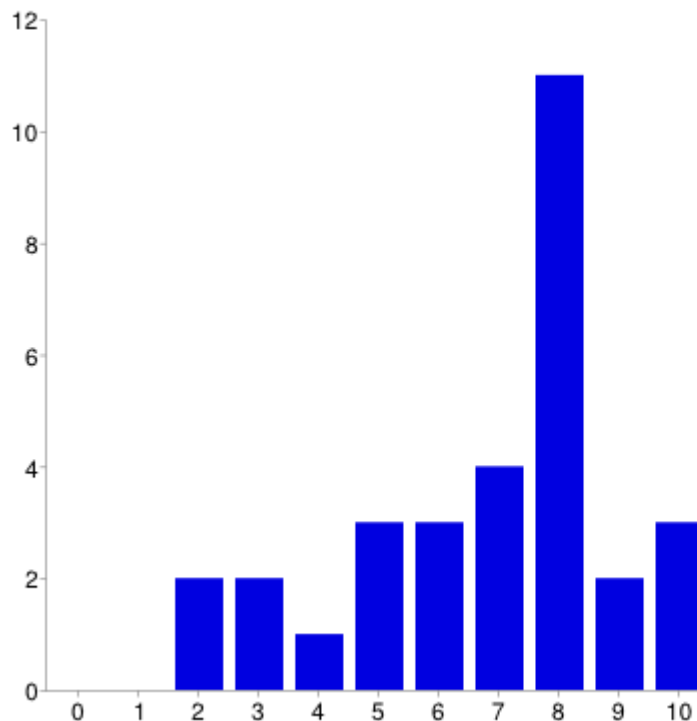
Vous êtes **86% à être globalement satisfaits** de Mobilisnoo.

53% se disent **très satisfaits** de l'association

33% se disent **satisfaits**

14% se disent **insatisfaits**

D'une façon globale, quelle note donneriez-vous à Mobilisnoo?



2014- Mobilisnoo.org

Les raisons de ces insatisfactions portent sur :

- Le sentiment que Mobilisnoo est trop parisienne

Mobilisnoo a besoin de toutes les énergies.

L'association ne peut exister que si ses adhérent-e-s l'aident à vivre.

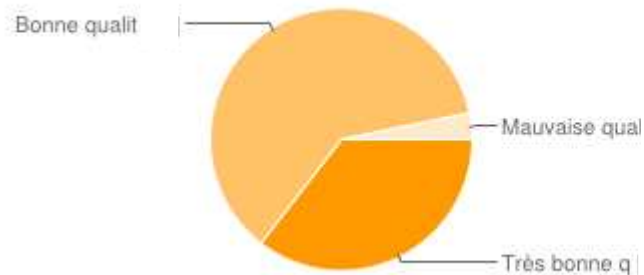
N'hésitez pas à proposer des actions dans votre région !



La convivialité 1/2.

Vous êtes **97%** à apprécier la qualité des RdV convivialité proposés, avec pour **90%** d'entre vous qui estiment que la fréquence est assez régulière. Vous la souhaitez même **mensuelle** pour **68%** d'entre vous.

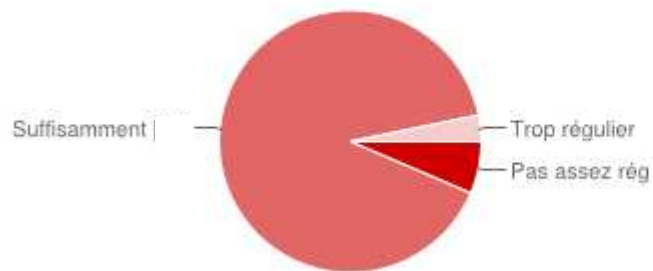
Que pensez-vous globalement de la qualité des RdV 'convivialité' que nous vous proposons?



Selon vous, Mobilisnoo doit privilégier pour sa convivialité :

- Des bars,
- Des restaurants,
- De la culture

Que pensez-vous de la fréquence des RdV 'convivialité'?



Depuis juillet 2014, Mobilisnoo a son « Monsieur convivialité » !

Sébastien, vous propose chaque mois des rendez-vous conviviaux et culturels.

Si vous avez des idées, faites-lui part de vos remarques : convivialite@mobilisnoo.org ;-)

La convivialité 2/2.

Ce que vous nous dites aussi concernant la convivialité :

- « Des fois, j'aimerais bien un endroit où on puisse aller danser entre nous. »
- « Thé dansant, bowling..... »
- « En faire en province pour ceux qui y habitent »
- « Des sorties inter-associative »
- « Ce que vous faites est déjà bien. Nous savons que ce sont de toute façon toujours les mêmes qui participent. Donc poursuive: c'est très bien. »
- « Tous sont bien mais parfois un peu trop cher »
- « Tout le problème tient au fait qu'ils soient parisiens et donc inaccessibles pour moi. La 'mauvaise qualité' est exclusivement sur ce point. »
- « créer des rencontres/ after works ou petits dej avec des réflexions avec des speakers, intellectuels, d'autres associations (ex le Refuge) » ...

Mobilisnoo c'est VOUS !

N'hésitez pas à écrire à
Sébastien pour lui
proposer vos suggestions :
convivialite@mobilisnoo.org



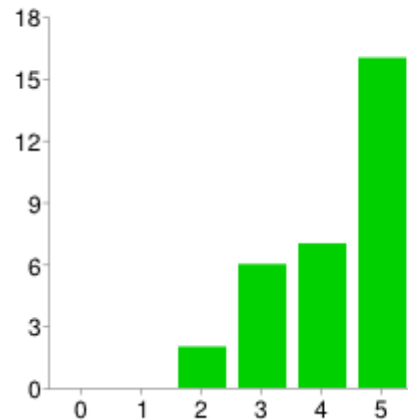
Sébastien



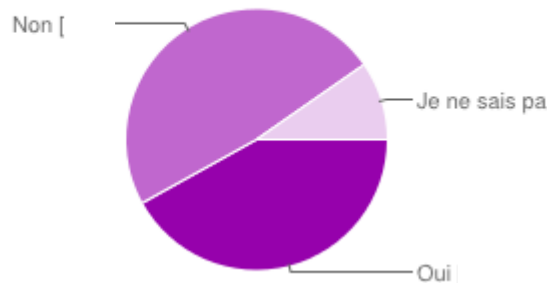
La campagne du 17 mai 1/2.

Pour **75% d'entre vous**, la campagne était convaincante, vous l'avez aimée.
En revanche, seuls **42% d'entre vous l'ont vue dans leur unité.**

Qu'avez-vous pensé de la campagne d'affichage du 17 mai 2014?



A-t-elle été diffusée dans votre unité?



2014- Mobilisnoo.org



La campagne du 17 mai 2/2.

Ce que vous nous dites aussi concernant la campagne :

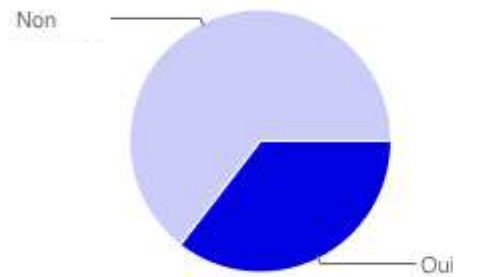
- « L'affichage était laissé à la discretion des différentes assistantes de direction, qui n'ont pas forcément donné suite.»
- « il y a eu 1 affichage mais pas dans tous les bâtiments.»
- « Beaucoup de collègues m'ont demandé pourquoi c'est 1 association et 1 CCE qui ont piloté cette campagne et pas la Direction comme elle le fait avec ses campagnes sur la diversité, le handicap ou l'égalité H/F . »
- « les mots homosexuel et d'autres ont été rayés, il y a encore du boulot à faire»
- « Que c'était un peu "too much". L'affiche se suffisait d'elle même sans les légendes 'Lesbiennes, Hétéros, Gay, Trans Bis, sur les boutons de la machines à café qui alourdissait le message. »
- « j'en ai parlé au responsable de centre qui m'a dit ne pas être au courant de la campagne, je lui ai indiqué le site pour télécharger l'affiche, mais il ne l'a pas fait »
- « L'affichage a été organisé par nous-même en faisant nos propres impressions papiers»
- « un peu intello compliquée j'aimais bien la précédente plus directe »
- « Ca a été l'occasion de vous connaître et d adhérer. .. »
- « Sur mon site, malgré les infos de mobilisnoo qui confirmé l'envoi sur les sites de ma région, aucune affiche n'a été posé, alors avec un autre collègue aussi membre de l'assos, avons imprimé et affiché les affiches et a plusieurs reprises elles ont été enlevé, nous avons dû remettre les affiches plusieurs fois..... »
- « Dans mon entité , rien n'est arrivé de la direction, du coup, j'ai porté le sujet et demandé l'affichage (qui n'était pas organisé). »

Mobilisnoo vous propose de (re)découvrir le bilan complet de cette action, depuis ce lien : <http://www.mobilisnoo.org/notre-actu/chez-orange/bilan-affiches-170514/>

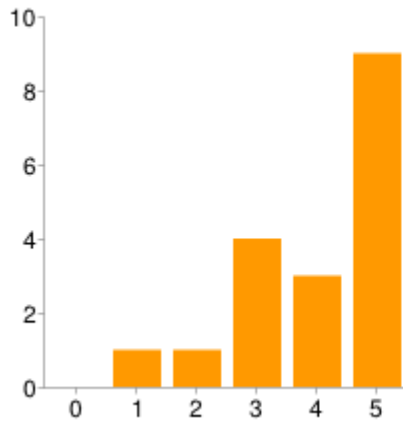
Les marches des fiertés (GayPride) 1/2.

35% d'entre vous, ont participé à une marches où Mobilisnoo était présente (*Paris et Strasbourg*). **39% d'entre vous, ont été satisfaits** du char commun avec l'association HomoSFèRe, avec la présence du DJ. **39% d'entre vous seront présent-e-s aux marches 2015.**

Avez-vous participé à l'une des marches des fiertés 2014 de Mobilisnoo?

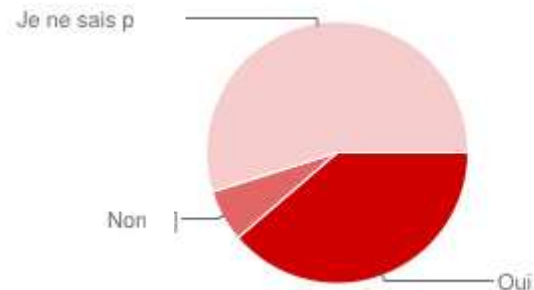


Qu'avez-vous pensé de l'action commune HomoSFère et Mobilisnoo sur la marche de Paris?



2014- Mobilisnoo.org

Participerez-vous à l'une des marches 2015 de Mobilisnoo?



Les marches des fiertés (GayPride) 2/2.

Ce que vous nous dites aussi concernant les marches:

- « Il serait bien sur les marches en province Montpellier et Marseille que Mobilisnoo soit présente. »
- « Je participe comme chaque année a celle de Montpellier »
- « Je ne participerai pas à cause de la distance, les contraintes familiales, et le manque d'émulation. »
- « Je participerai si je peux venir dans l'une des villes où Mobilisnoo défile »

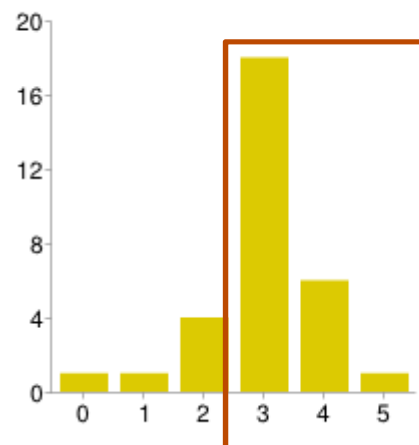
Mobilisnoo peut défiler dans l'une des grandes villes de France si vous nous en faites la demande.

Nous organiserons ensuite ensemble, en fonction des possibilités et du nombre de membres présents sur la région, les modalités de cette participation.

Le conseil d'administration (CA) de Mobilisnoo 1/3.

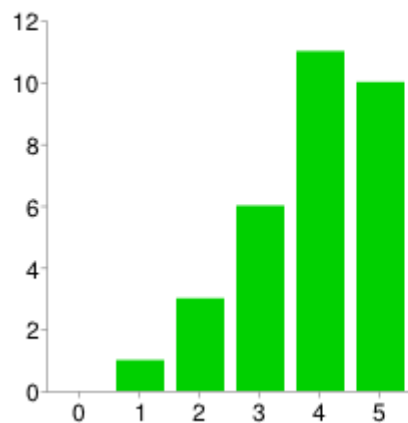
67% d'entre vous, pensent que le CA est suffisamment proche de ses membres.
Mais 19% d'entre vous estiment que les actions du CA ne sont pas assez visibles!

Globalement que pensez-vous des actions du conseil d'administration?



81% d'entre vous
êtes satisfaits des
actions du CA.

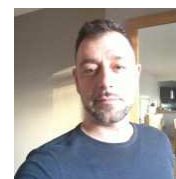
Que pensez-vous de la proximité des administrateurs lors des différentes rencontres que vous avez eu avec eux?



Cyril



Philippe



David



Jean-René



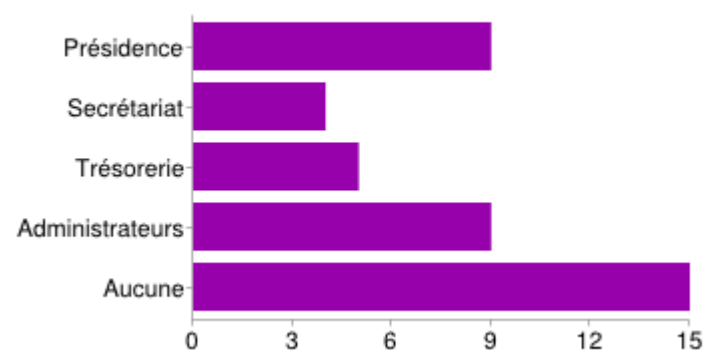
Claude



Le conseil d'administration (CA) de Mobilisnoo 2/3.

58% d'entre vous, attendent que les postes du bureau soient plus en lumière (président, secrétaire, trésorier)

Selon vous, quelles sont les activités des administrateurs qui doivent être plus visibles/mises en lumière?



Vous attendez de la gouvernance les éléments suivants :

- « Les PV des réunions accessibles en ligne et les finances de Mobilisnoo »
- « Chaque poste est important. Dites juste au fur et à mesure ce que vous faites et les progrès ou difficultés. »
- « donner des news de l'association. On reçoit 4 alertes par événement convivialité, mais si on veut savoir des choses sur les actions il faut se loguer sur le site »

Le conseil d'administration (CA) de Mobilisnoo 3/3.

Ce que vous attendez des membres du CA:

- « Des discussions entre nous. »
- « Des correspondants locaux »
- « un équilibre H/F/T. »
- « Ne pouvant pas participer aux rendez-vous convivialité, je n'ai aucun retour sur les actions des administrateurs, on a l'impression vu de province qu'il ne se passe rien »
- « Il y a une réelle volonté d'aider les gens comme moi à vivre comme ils le souhaitent, c'est très positif »

Ces points ont bien été pris en compte par le CA.

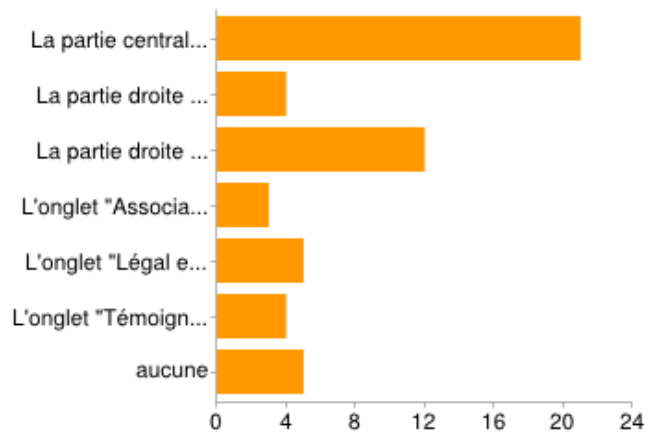
L'évolution du site internet et d'une prochaine newsletter va y remédier.

Les infos vous seront ainsi plus disponibles et transparentes.

Le nouveau website de l'association 1/2.

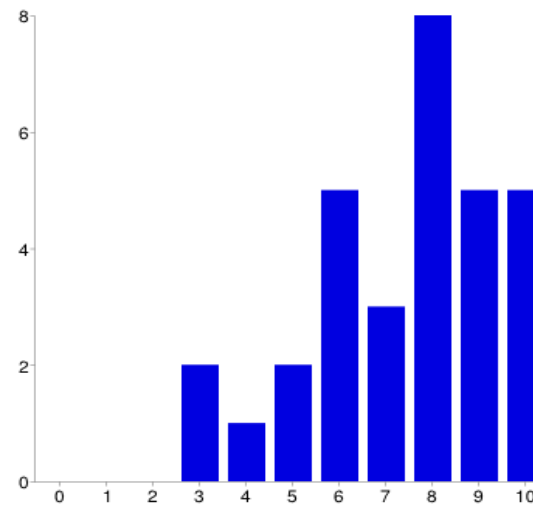
90% d'entre vous, trouvent le site globalement fonctionnel et vous naviguez sur toutes les rubriques essentielles.

Quelles sont les rubriques que vous consultez le plus lors de vos visites sur le site ?



La partie centrale du site (actualités)
 La partie droite -jaune- (revue du web)
 La partie droite -orange- (agenda)
 L'onglet "Association" en rouge
 L'onglet "Légal et santé" en bleu
 L'onglet "Témoigner" en violet
 aucune

Globalement, quelle note donneriez-vous au site web de Mobilisnoo ?



Le nouveau website de l'association 2/2.

Ce que vous dites du site web:

- « Il manque le lien avec les gens. »
- « Du contenu d'actualité, pas forcément exclusivement sur les actions de Mobilisnoo ou orienté LGBT. »
- « Une partie pour pouvoir se contacter en direct les uns les autres.»
- « sous réserve que je n'ai pas bien regardé la partie en bleu, ce à quoi on peut prétendre pour gérer au mieux sa situation au sein du groupe ORANGE »
- «Une partie privée (que pour les adherents)»
- « je ne trouve pas que le site ait beaucoup d'intérêt. »


Le design ainsi que la structure du site de Mobilisnoo est réalisé par deux bénévoles (*Mathieu et Nicolas*) que nous remercions chaleureusement pour le travail accompli.


Un groupe de travail piloté par Philippe Samy (*secrétaire*) a pour objectif d'optimiser le site afin qu'à terme il puisse proposer :


- Le bilinguisme (*car Mobilisnoo est Groupe et pas seulement France*)
- Une partie Privée pour échanger entre nous mais aussi pour mettre à disposition les compte-rendu de réunions
- Des actualités globales sur votre association mais aussi le monde LGBT
- et bien d'autres items....


Les réseaux sociaux.


87% d'entre vous sont connectés à un réseau social.

 71% sur Facebook

 39% sur Plazza

 26% sur Twitter

 23% sur LinkedIn

 19% sur Google+

et 64% d'entre vous consultent nos réseaux sociaux :

 Facebook pour 48%

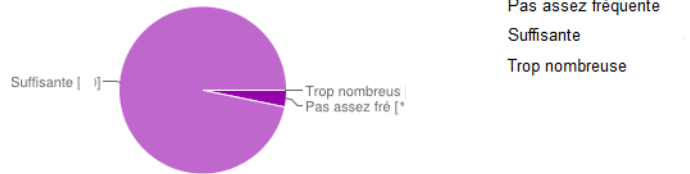
 Twitter pour 13%

 Plazza pour 3%

42% d'entre vous faites partie du « groupe Facebook » privé de Mobilisnoo, en attendant la partie privée du site.

La communication de Mobilisnoo.

Que pensez-vous de la fréquence des communications envoyées aux membres de Mobilisnoo?



Ce qu'il manque pour vous:

- « plus de visibilité sur les actions que le CA mène vis-à-vis de l'interne. »
- « on n'y voit jamais ce qui est fait comme actions soit en général, soit auprès de la direction »
- « Contact direct entre les membres... (Forum). »

Que pensez-vous de la fréquence des communications envoyées en externe de Mobilisnoo?



Ce qu'il manque pour vous:

- « L'association Mobilisnoo est toujours méconnue au sein de l'entreprise Orange. »
- « De la visibilité »
- « Je sais que vous faites ce qu'il faut. Je ne le vois pas mais je le sais par vos relais par email vers les membres. Cela me suffit. »
- « il faut continuer car notre association est assez unique en son genre et permet à d'autres LGBT de se dire que l'action en interne d'une entreprise est sans doute possible »

En 2014, lors de la campagne d'affichage dans le cadre de la lutte contre l'homophobie, Mobilisnoo a énormément gagné en notoriété en interne.

Notre association est aussi très connue du monde associatif. La presse nous contact souvent pour des interviews.

Quel est le profil des répondant au sondage.

En moyenne, vous faites partie de l'association **depuis 4 ans**.
Et pour **87% d'entre vous, vous allez réadhérer** en 2015.

42% d'entre vous avez **entre 36 et 45 ans**
23% ont **entre 45 et 55 ans**
13% ont **moins de 35 ans**

Ce que vous avez aussi voulu nous dire :

- « continuez ! bravo et merci !!
- « Je suis particulièrement fier de votre réussite pour la campagne d'affichage 2014 (17 mai): Bravo ! »
- « La convivialité depuis le nouvel organisateur montre une volonté de faire des choses différentes: il y a peu de participants, mais c'est un bon début. Courage il faut s'accrocher ! Continuez comme ça ! »
- « Bref, et malgré mes critiques et mon manque de recul, il me semble que ce que vous faites est plutôt pas mal, donc continuez ! »
- « bravo pour l'aide apportée aux salariés LGBT, creuser un peu plus le côté aide aux T sans doute »

merci

