



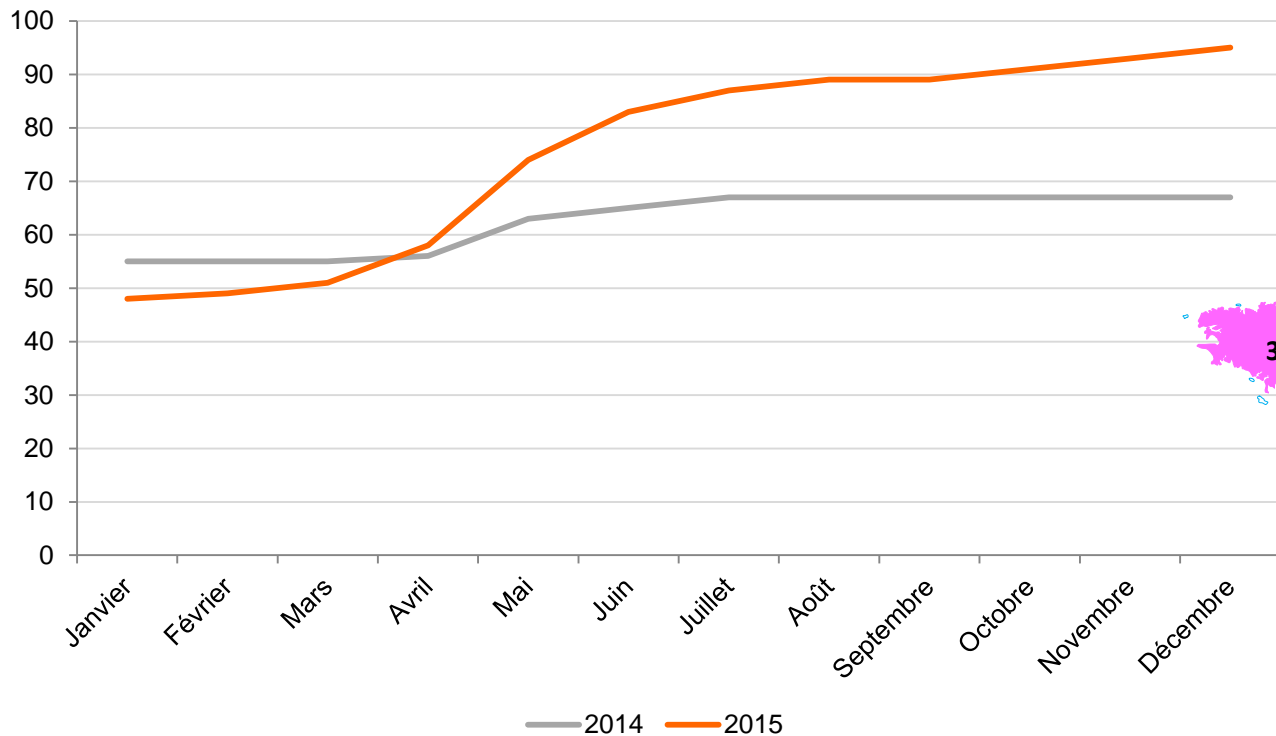
**Je suis gay, lesbienne, bi, trans, hétéro  
et je bosse chez Orange.**

# **Rapport Financier** **de l'année 2015**

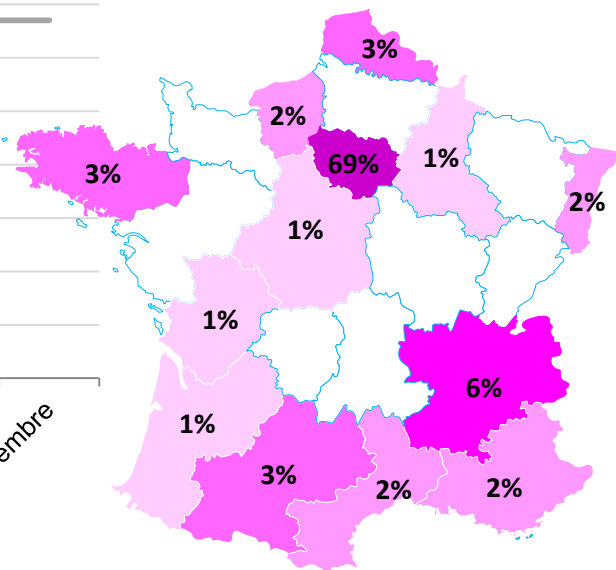
# Situation au 01 janvier 2015

- **Compte bancaire : + 426,85 €**
  - **Livret A : + 1 010,15 €**
  - **Exercice 2014 : - 577,11 €**
- 
- **67 adhérents**
  - **Une adhésion à 25 € simple / 40 € couple**

# Adhésions 2015



**95 adhérents**  
**+ 40% versus 2014**



**14 % d'externes**

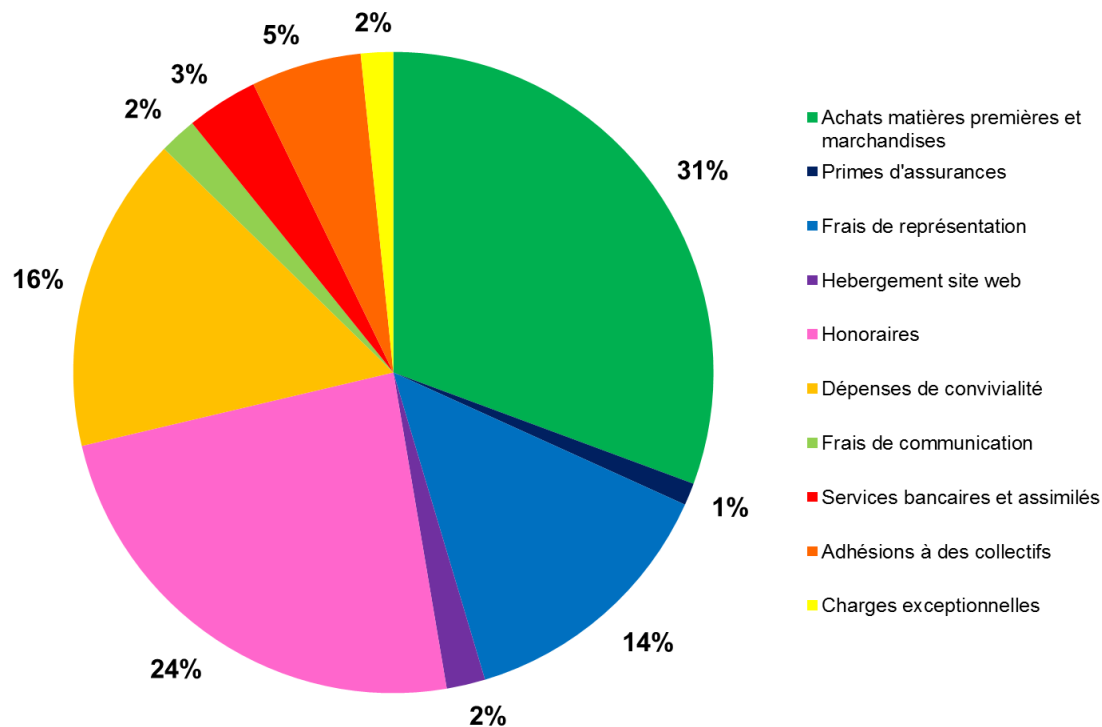
# Compte de résultat 2015

CHARGES D'EXPLOITATION		AU 31-déc/2015	PRODUITS D'EXPLOITATION		AU 31-déc/2015
<b>Achats matières premières et marchandises</b>		<b>1 127,13</b>	<b>Ventes de produits finis et marchandises</b>		<b>323,10</b>
<b>Dont :</b>			<b>Subventions d'exploitation</b>		<b>2 460,00</b>
- Goodies Mobilisnoo (Tshirt 2015)		293,20	Sud 2014		500,00
- Fournitures Marche Paris 2015		549,51	Inter LGBT 2015		460,00
- Cartes Membres		284,42	Orange 2015		1 500,00
<b>Services extérieurs</b>		<b>1 496,62</b>	<b>Autres produits de gestion courante</b>		<b>2 252,58</b>
<b>Dont :</b>			<b>Dont :</b>		
- Locations et charges		302,66	- Adhésion		1 752,58
- Primes d'assurances		41,23	- Produits divers de gestion courante (dons...)		500,00
- Études, documentations, séminaires, conférences		98,45			
- Hébergement site web		71,86			
- Rémunérations d'intermédiaires et honoraires		882,63			
<b>Autres services extérieurs</b>		<b>974,98</b>	<b>Produits financiers</b>		<b>17,24</b>
<b>Dont :</b>					
- Dépenses de convivialité		587,59			
- Frais de communication		69,46			
- Services bancaires et assimilés		132,93			
- Cotisations diverses		205,00			
<b>Charges exceptionnelles</b>		<b>60,00</b>			
<b>TOTAL</b>		<b>3 678,73</b>	<b>TOTAL</b>		<b>5 052,92</b>

**Résultat exercice 2015 : + 1 374,19 €**

# Analyse de l'année

## Dépenses

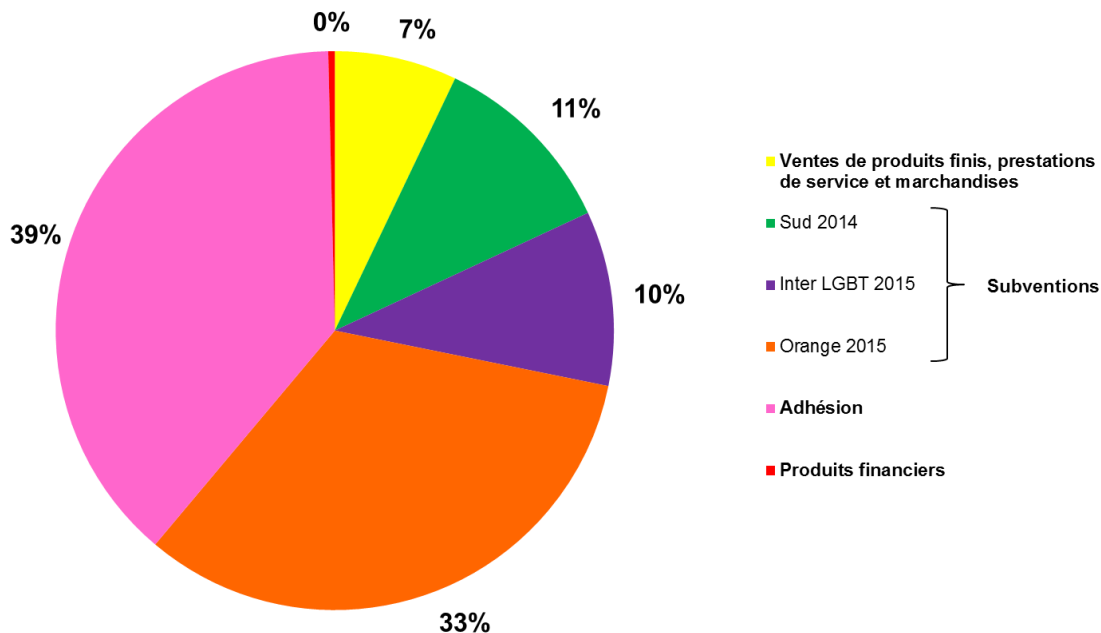


**Marche Paris 2015**  
**58% du budget total**

**Services bancaires**  
**-9% de frais de compte**  
**+45% de frais Paypal**  
**(versus 2014)**

# Analyse de l'année

## Recettes



## Adhésion

40% des recettes

Pour la 1<sup>ère</sup> année,  
2 sources de  
financement qui sont  
égales : subvention et  
adhésions

# Une adhésion =

**25 € pour une année soit 2 € par mois**



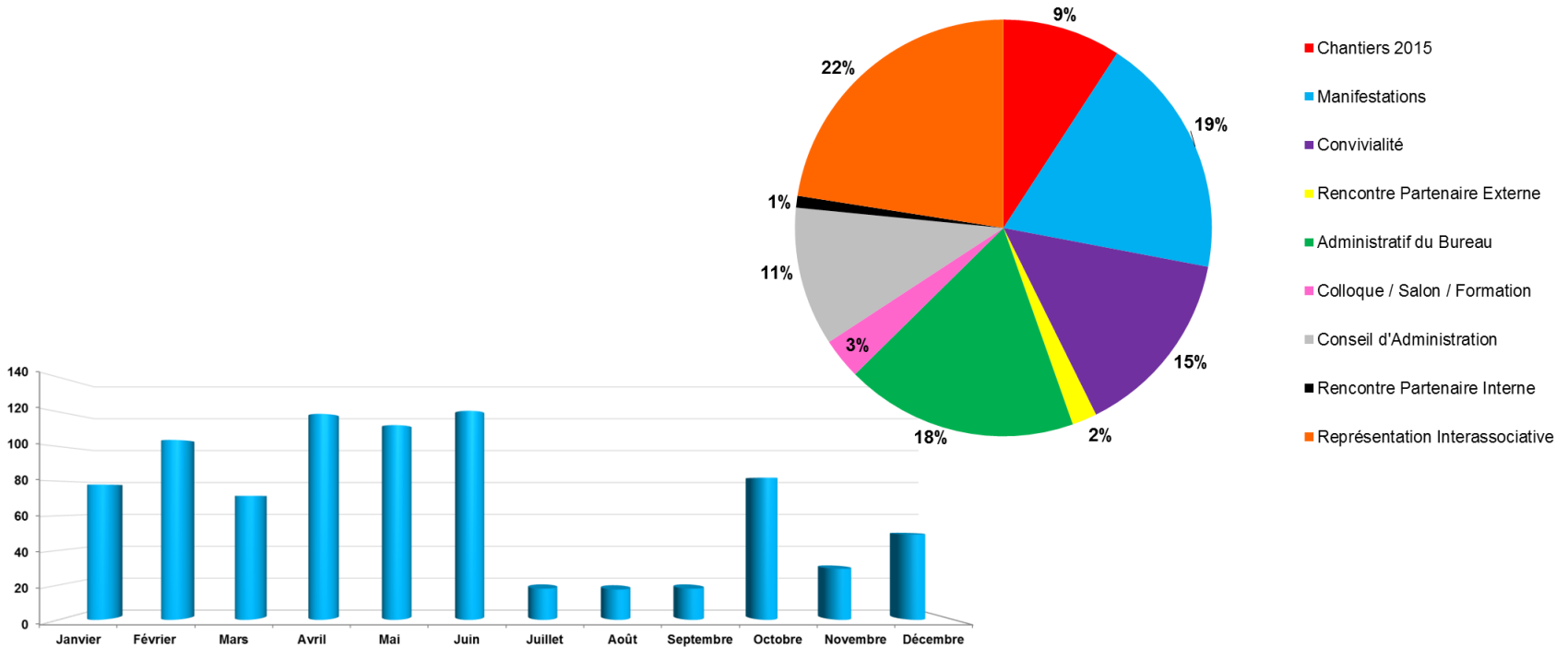
<b>nos supports de communication</b>	<b>7,7 €</b>
<b>les honoraires du DJ</b>	<b>6,0 €</b>
<b>notre convivialité</b>	<b>4,0 €</b>
<b>nos frais de représentation*</b>	<b>3,4 €</b>
<b>les adhésions à des collectifs</b>	<b>1,4 €</b>
<b>les services bancaires</b>	<b>0,9 €</b>
<b>l'hébergement du site web</b>	<b>0,5 €</b>
<b>nos frais de communication</b>	<b>0,5 €</b>
<b>un reliquat dette 2014</b>	<b>0,4 €</b>
<b>notre assurance Responsabilité Civile</b>	<b>0,2 €</b>

\* : dépenses réalisées dans le cadre de nos participations à des événements

# Valorisation En Temps Humain

819,00 heures soit 117 jours soit 6 mois ETP

soit l'équivalent d'un temps partiel sur toute l'année





# Situation au 31 décembre 2015

*Rappel 01/01/2015*

- **Compte bancaire :** + 28,80 € + 426,85 €
- **Livret A :** + 2 860,15€ + 1010,15 €
- **Exercice 2015 :** + 1 374,19 € - 577,11 €
  
- **93 adhérents** *63 membres*
  
- **Une adhésion à 25 € simple / 40 € couple**  
**avec une opération promotionnelle liée aux Marches**